

**Общество с ограниченной ответственностью «Руссоль»**

Утверждаю  
 Директор ООО «РУССОЛЬ»  
 С.В. Черный  
 «14» 11 2016г.

**Технические параметры  
 картонной пачки для соли «Илецкая» (650г) и «Sea salt» (600г)**

№п/п	Параметр	Значение
1	Наименование материала	Пачка картонная
2	Плотность картона, г/м2	390
3	Размер дна, мм	74х45
4	Высота, мм	149
5	Требования к конструкции картонной пачки	Изготавливается в соответствии с утвержденной ООО «Руссоль» конструкцией (Приложение 1, Приложение 2).
6	Качество печати	Четкое, легко читаемое, без смещения рисунка и надписей. Расположение рисунка согласно утвержденному ООО «Руссоль» макету (Приложение 3, Приложение 4, Приложение 5).
7	Наличие документов, подтверждающих возможность контакта материала и его составляющих компонентов с пищевой продукцией	Да
8	Другие параметры	Должны соответствовать требованиям НТД на продукцию и технических регламентов Таможенного Союза, содержащих требования к упаковке пищевой продукции.

**Составил:**

Специалист по входному контролю ДМСК И.Е. Петрова «07» 11 2016г.

**Согласовано:**

Коммерческий директор А.В. Булычев «14» 11 2016г.

Технический директор Р.В. Грамма «10» 11 2016г.

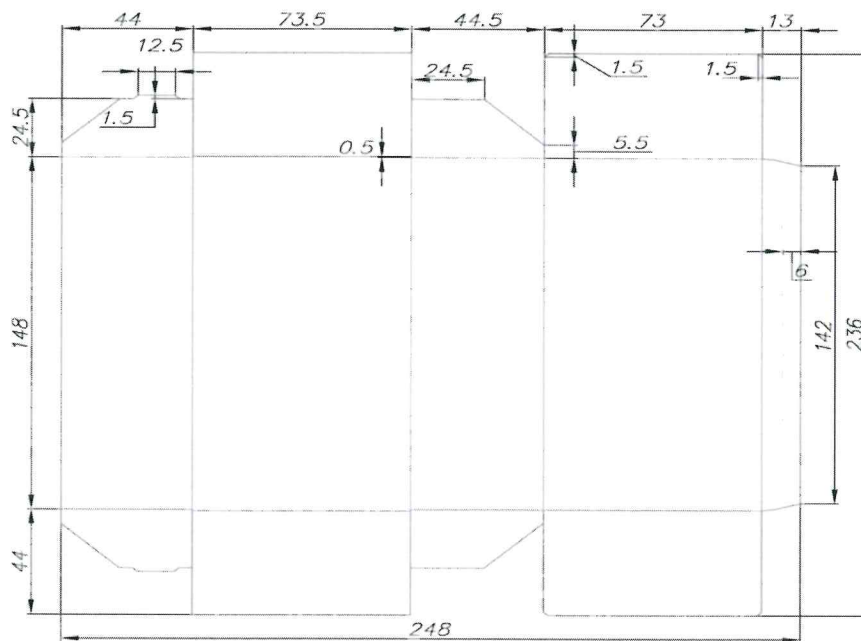
Руководитель ПТО Д.Н. Болотный «09» 11 2016г.

Руководитель ДМСК Е.И. Матвеева «07» 11 2016г.

Директор ООО «РУССОЛЬ»  
С.В. Черный  
«14» 11 2016г.

«Sea salt» (600г)

Чертеж пачки «Соль Илецкая»



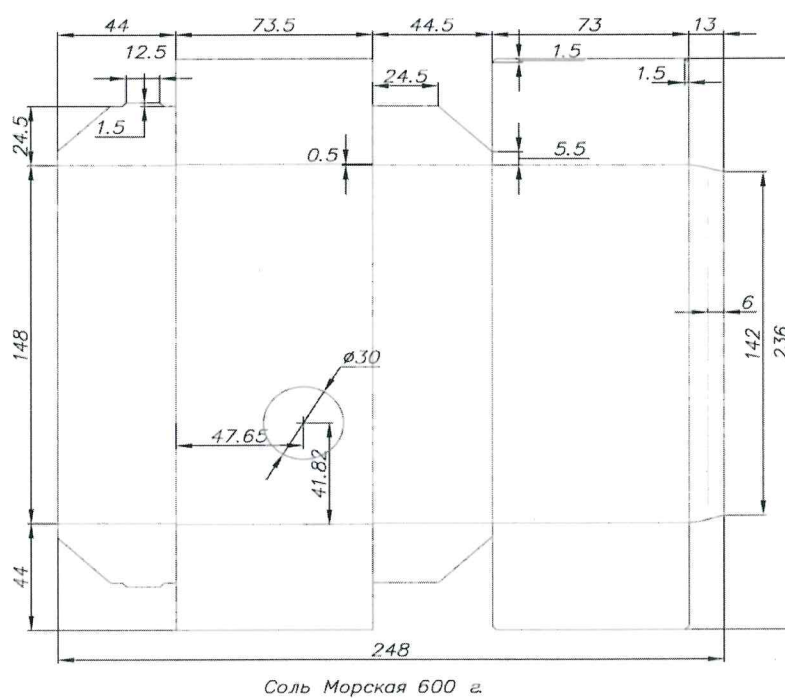
Соль Илецкая 650 г.

Руководитель ПТО \_\_\_\_\_ Д.Н. Болотный «10» \_\_\_\_\_ 2016г.

Руководитель ДМСК Е.И. Матвеева «07» 11 2016г.

Утверждаю  
Директор ООО «РУССОЛЬ»  
С.В. Черный  
«14» 11 2016г.

Приложение 2 к техническим параметрам картонной пачки для соли «Илецкая» (650г) и  
«Sea salt» (600г) Чертеж пачки «Соль морская»



Руководитель ПТО \_\_\_\_\_ Д.Н. Болотный «09» 11 2016г.

Руководитель ДМСК \_\_\_\_\_ Е.И. Матвеева «07» 11 2016г.



Утверждаю  
Директор ООО «РУССОЛЪ»  
С.В. Черный  
«14» 11 2016г.

Приложение 3 к техническим параметрам картонной пачки для соли «Илецкая» (650г) и «Sea salt» (600г)  
Макет пачки «Соль Илецкая нейодированная 650г»





Утверждаю  
Директор ООО «РУССОЛБ»  
С.В. Черный  
«14» 11 2016г.

#### Приложение 4 к техническим параметрам картонной пачки для соли «Илецкая» (550г) и «Sea salt» (600г)

Макет пачки «Соль Йодцкая йодированная»



Коммерческий директор

А.В. Булычев «                    » 2016г.

Руководитель ДМСК

Е.И. Матвеева «ОХ» 11 2016г.



Утверждаю  
Директор ООО «РУССОЛЬ»  
С.В. Черный  
«14» 11 2016г.

Приложение 5 к техническим параметрам картонной пачки для соли «Илецкая» (650г) и «Sea salt» (600г)  
Макет пачки «Соль морская»



Коммерческий директор \_\_\_\_\_ А.В. Булычев «14» 11 2016г.

Руководитель ДМСК all best Е.И. Матвеева «07» 11 2016г.